

Spojování dvou a více map v image souborech.

Omluvte mě za případné překlepy. Pro jistotu mapu, kterou máme na SD kartě, nebo v GPS nainstalovanou od prodejce a nemáme k ní instalační CD, DVD, tak určitě provedeme zálohu a též všech souborů GPS.

Jsou sice návody třeba na polských, slovenských a samozřejmě i anglických fórech. Každý ale tohle dobře pochopit nemusí a proto vznikají na fórech s GPS tematikou různé dotazy. Spojit můžeme jakékoli mapy v image souborech. Stažené free image mapy z netu nemusejí odpovídat našim představám, protože není kontrola přes mapsourc (Nedoporučuji!) Bylo by dobré napřed za pomoci MapSetToolKit, nebo i pomocí GmapTool nainstalovat do mapsourc, prohlédnout a potom třeba pospojovat a nainstalovat. GmapTool je výborný v tom, když chceme přidat mapu na sd kartu, kterou tam už máme nainstalovanou od prodejce jako gmapsupp.img a instalace další mapy z mapsourc by ji přepsala.

Ještě chci připomenout, že mapy musí být free, nebo legálně zakoupené, jinak budou problémy.

Každému se jistě vyplatí ještě stáhnout pro jistotu soubor MapsourceFix.

<http://www.path.cz/forum/download/file.php?id=134>

Spustíme exe soubor a dáme (Prověřit), než program zavřeme uděláme (Zálohu klíče).

Při problémech spustíme a jestliže program najde chyby dáme (opravit).

Ke spojení map potřebujeme dva programy. GmapTool a Cgpsmapper.

<http://uloz.to/3864687/pro-gps-mapy.rar>

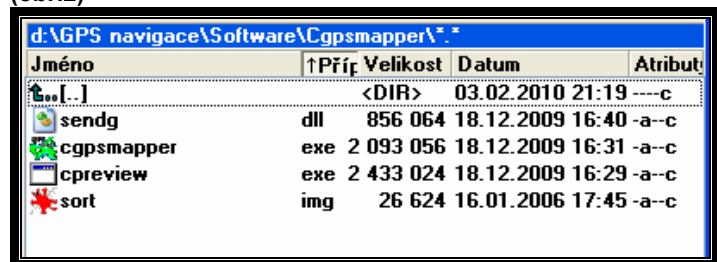
Soubor stáhneme, rozbalíme a jednotlivé soubory přemístíme do již vytvořených složek (obr.1).

(obr.1) Nejlépe v Total Commanderu.

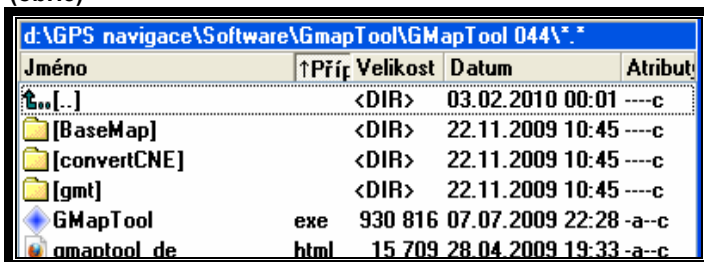


(obr.2 a 3) Pohled na soubory v jednotlivých otevřených složkách.

(obr.2)



(obr.3)



Na (obr.4) jsou dva image soubory, které na ukázkou spojíme v jeden. Gmapprom.img je Atlas Czech 8NT a gmapsupp.img je Slovakia Roads v 5, které jsem okopíroval z paměti GPS do vytvořené složky v (D:\Temp\aaa*). Ve složce mohou být image soubory map jakéhokoli názvu i číselného, budeme-li třeba spojovat free mapy stažené z netu.

Do složky D:\Temp\xxx* (Obr.4a) nakopíroval gmapsupp.img Slovakia Roads v 5.

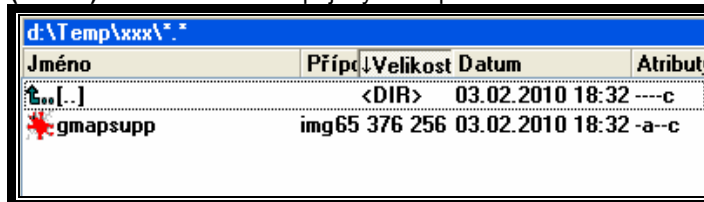
Do tohoto souboru se přes GmapTool spojí obě mapy.

(obr.4)



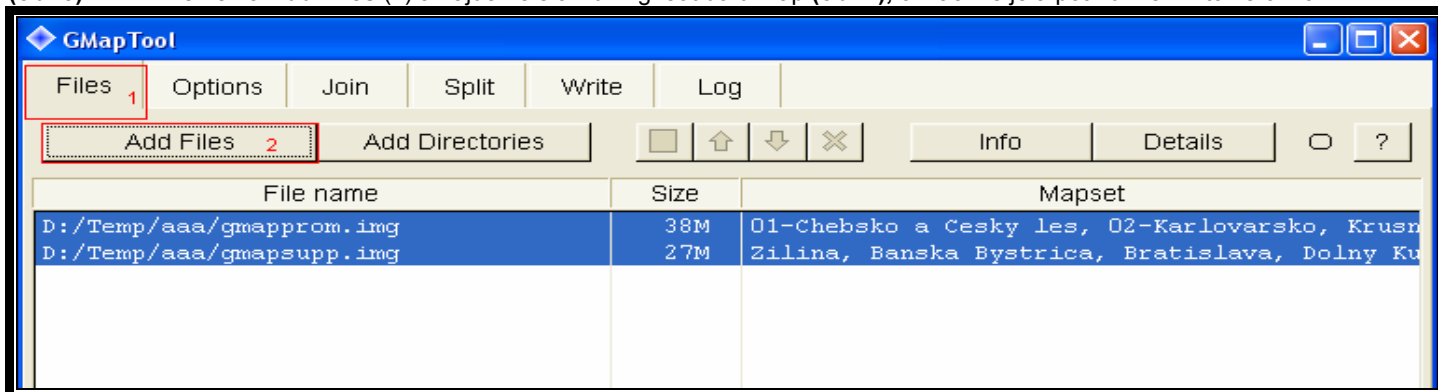
(obr.4a)

Ukázka spojených map.

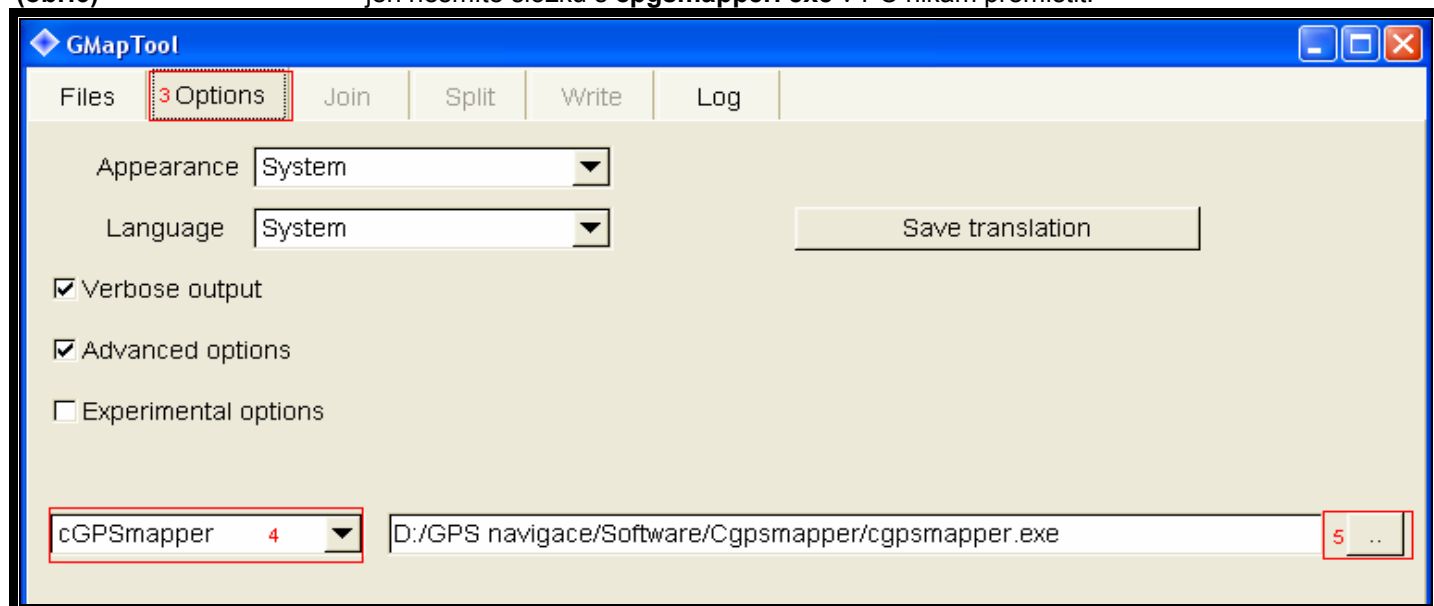


Otevřeme složku GmapTool (obr.3) a spustíme exe soubor. Naskočí toto okno. Máme označeno Files. (1)

(obr.5) Klikneme na Add Files (2) a najdeme složku img. souborů map (obr.4), označíme je a potvrdíme viz tohle okno.



Klikneme na **(3) Options**, nastavíme na **cGPSmapper (4)**, pokud není nastaveno. Klikneme na tlačítko **(5)**.. a najdeme složku s Cgpsmapper **(obr.2)** otevřeme, označíme **cgpsmapper.exe** a potvrdíme. Jinak nastavíme tak, jak na **(obr.6)**
Při některém dalším používání GmapTool už nemusíme hledat za **(5)**, protože se načte automaticky,
(obr.6) jen nesmíte složku s **cgpsmapper.exe** v PC nikam přemístit.



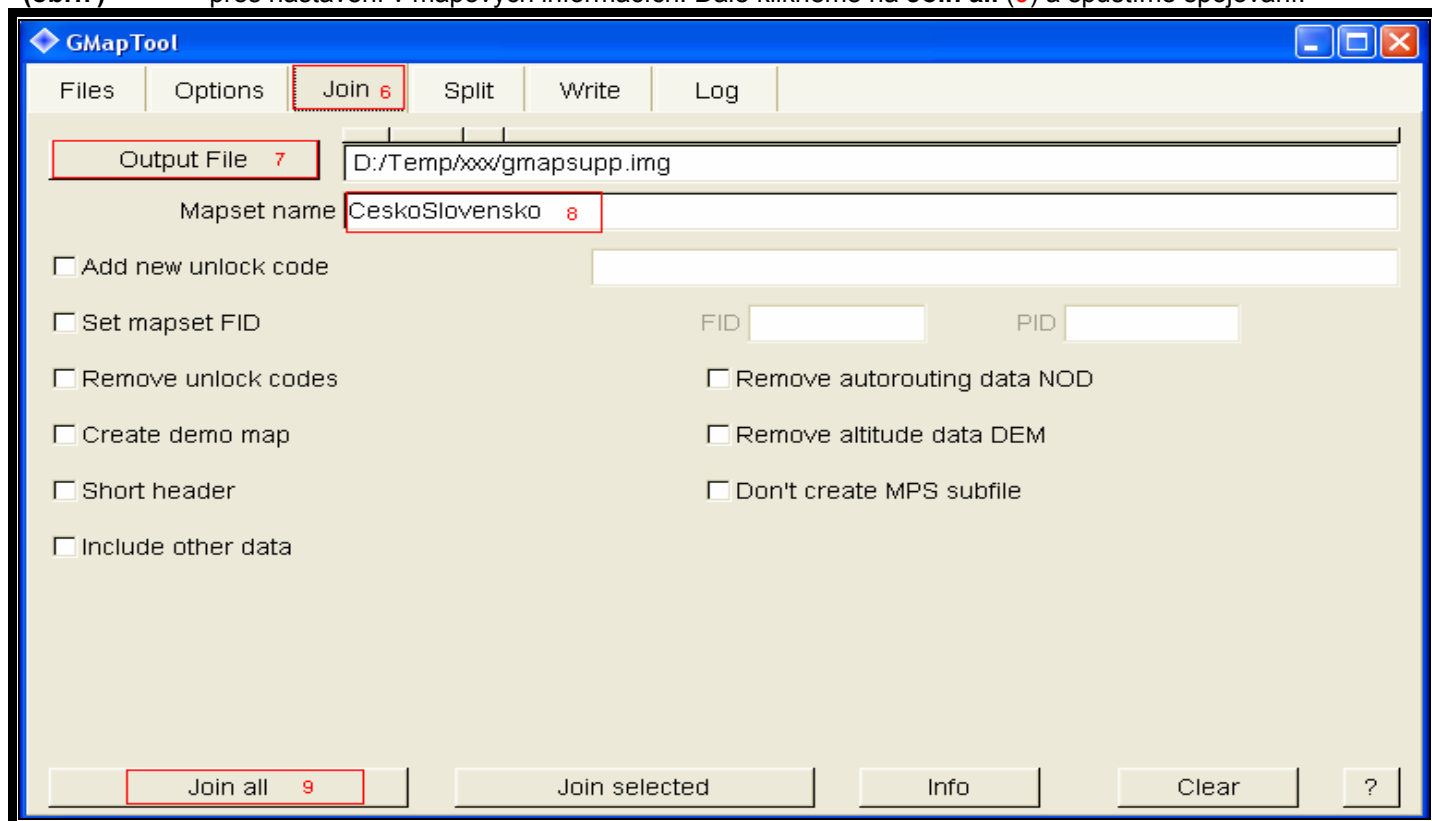
Klikneme na **Join (6)**, okno **(obr.7)** . Kolonka vedle **Output File (7)** je cesta k souboru, kde se nám mapy spojí.

Klikneme na **Output File (7)**, najdeme soubor **(obr.4a)**, označíme a potvrdíme viz. **(obr.7)**

Můžeme ale i jinak. Zkopíruji **gmapsupp.img** soubor mapy z SD karty, kterou máme již nainstalovanou do složky s již připraveným dalším img. souborem mapy, se kterým se má mapa spojit, **jenom pozor, nesmí se jmenovat stejně.**

Klikneme na **Output File (7)**, najdeme na SD kartě tuto mapu v **gmapsupp.img** a potvrdíme.

Do **Mapset name (8)** napíšeme název spojené mapy. Tohle jméno mapy se nám ukáže v GPS přístroji **(obr.7)** přes nastavení v mapových informacích. Dále klikneme na **Join all (9)** a spustíme spojování.



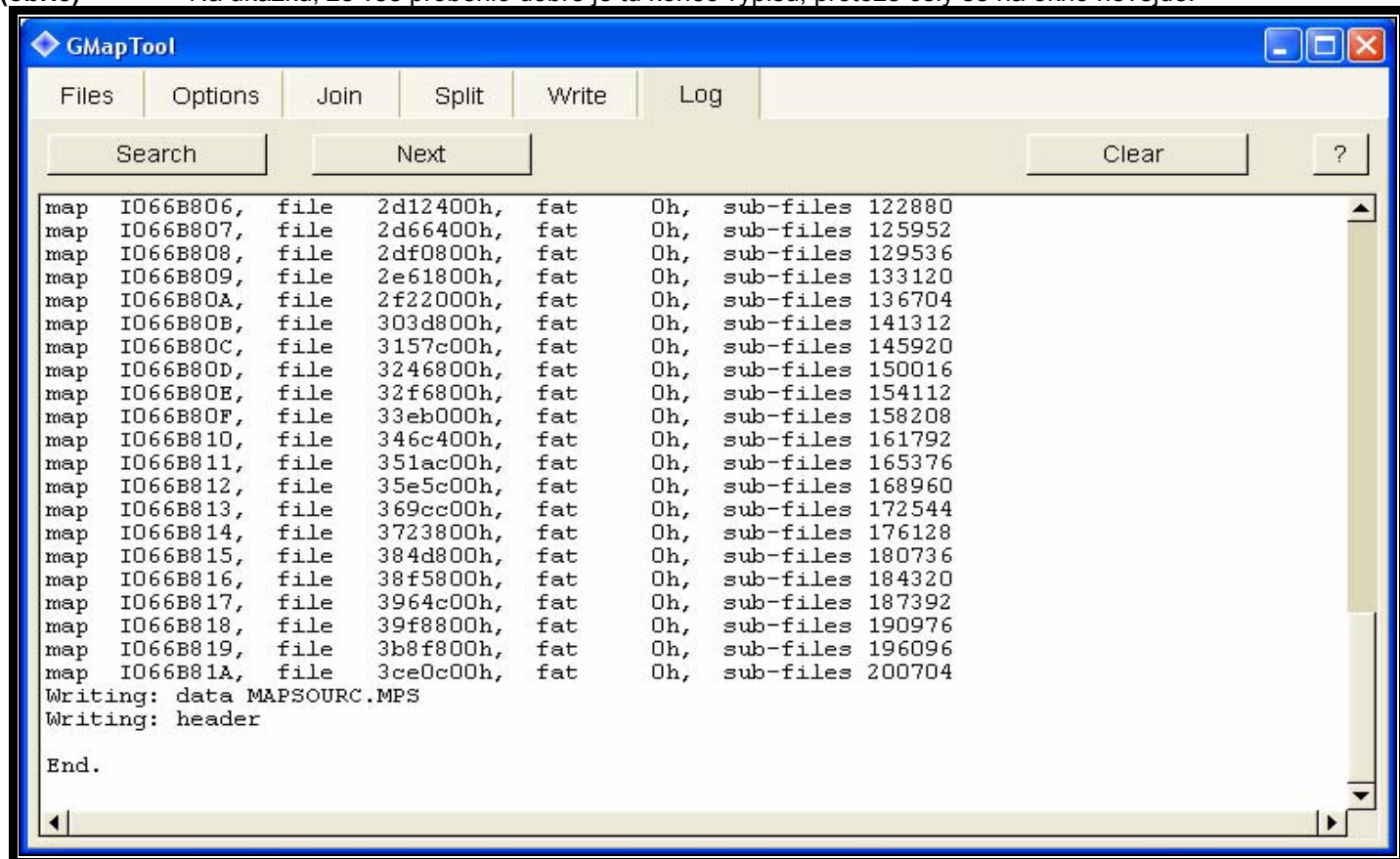
Po kliknutí na **Join all** se přepne automaticky okno **Log (obr.8)** a zde můžeme sledovat průběh spojování.

Pokud spojování probíhá mezi soubory v PC je průběh docela rychlý. Jestli probíhá mezi PC a GPS může být průběh pomalejší. Má to na svědomí USB připojení a obsah dat. Po úspěšném spojení dvou, nebo více map v jeden image soubor a to **gmapsupp.img (obr.4a)** nám zbude zkopírovat ho do paměti GPS, nebo na SD kartu. Samozřejmě jen tehdy, jestli jsme použili cílovou složku v PC.

Pokud byla cílová složka v GPS, nebo SD karta, máme hotovo.

Přeji úspěšné spojování map a dobře navigující GPS !

(obr.8) Na ukázkou, že vše proběhlo dobře je tu konec výpisu, protože celý se na okno nevejde.

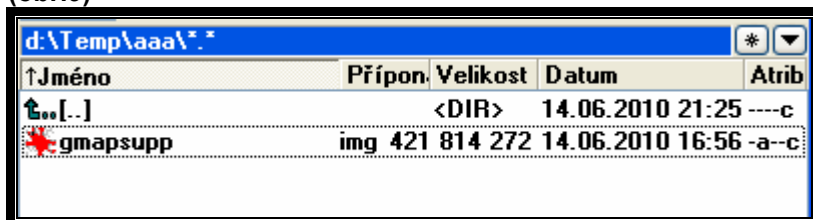


Jak dostat předinstalovanou mapu např. z SD karty do MapSource.

Použijeme to samé co na spojování map. Upozorňuji ale, že mapa tímto programem nainstalovaná do mapsource není zrovna moc vhodná pro nainstalování do GPS. Máme přece přeinstalovanou mapu v image souboru v paměti GPS, nebo na SD kartě a chceme jen si tuto mapu pouze prohlédnout v PC a to bez této instalace do mapsource nemáme možnost.

Pro názornost nainstalujeme do mapsource některé země mapy CNE2009NT, soubor gmapsupp.img. Viz (obr. 9).

(obr.9)

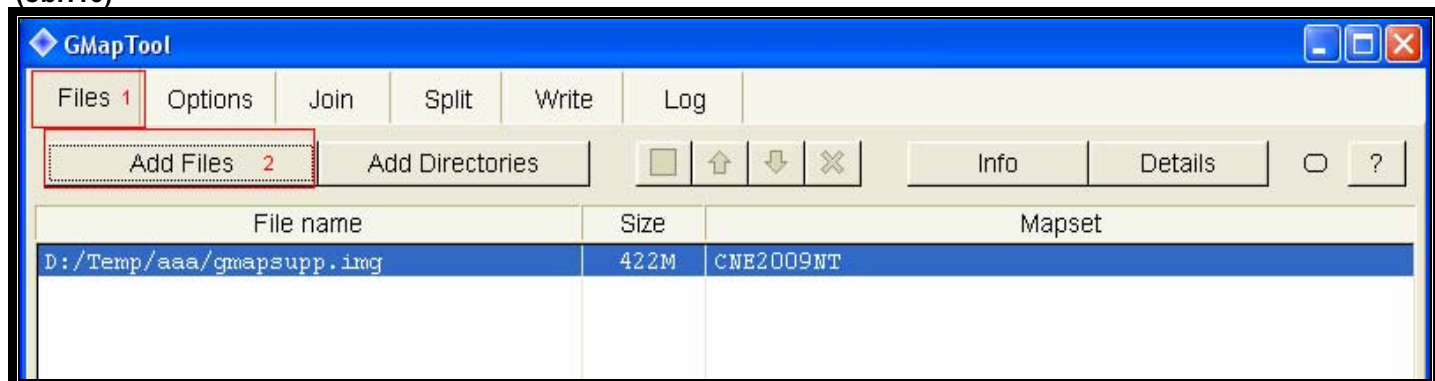


Otevřeme složku GmapTool (obr.3) a spustíme exe soubor. Naskočí toto okno. Máme označeno **Files**. (1).

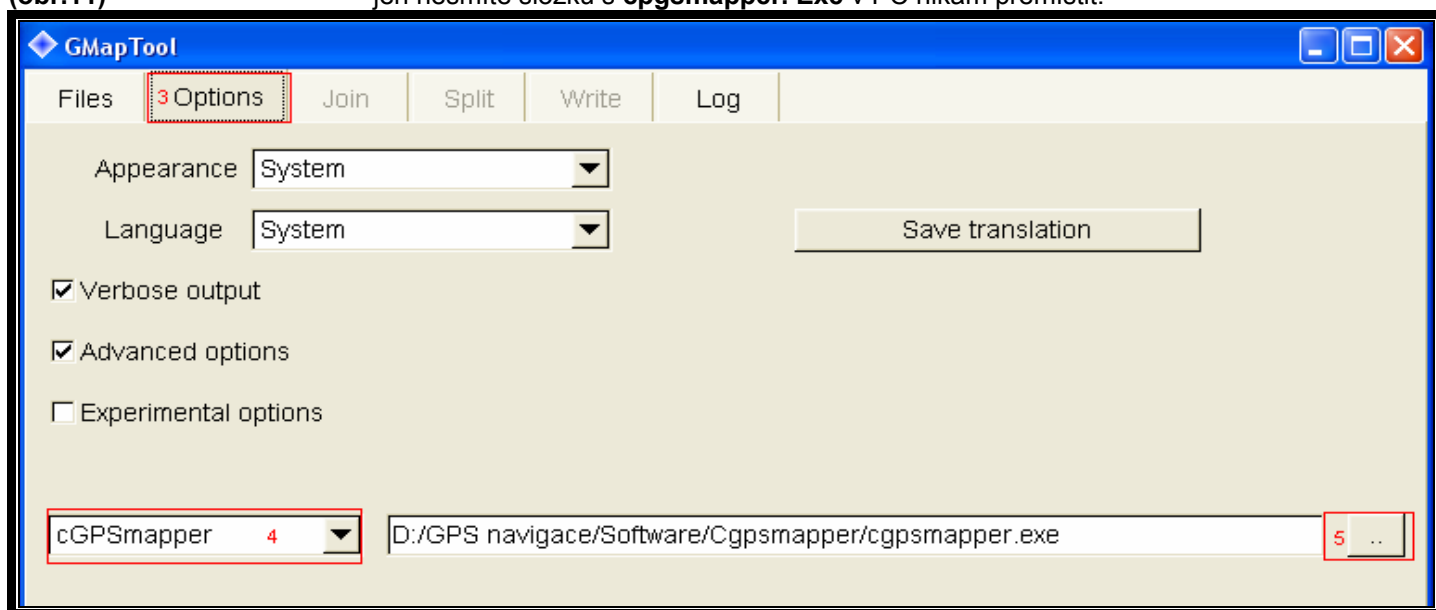
Klikneme na **Add Files** (2) a najdeme složku s img. souborem mapy (obr.9) označíme a potvrdíme (obr.10).

Můžeme mapu, kterou chceme nainstalovat do mapsource vyhledat přímo v připojeném GPS, nebo napřed zkopírovat do předem připravené složky v PC jako tento příklad.

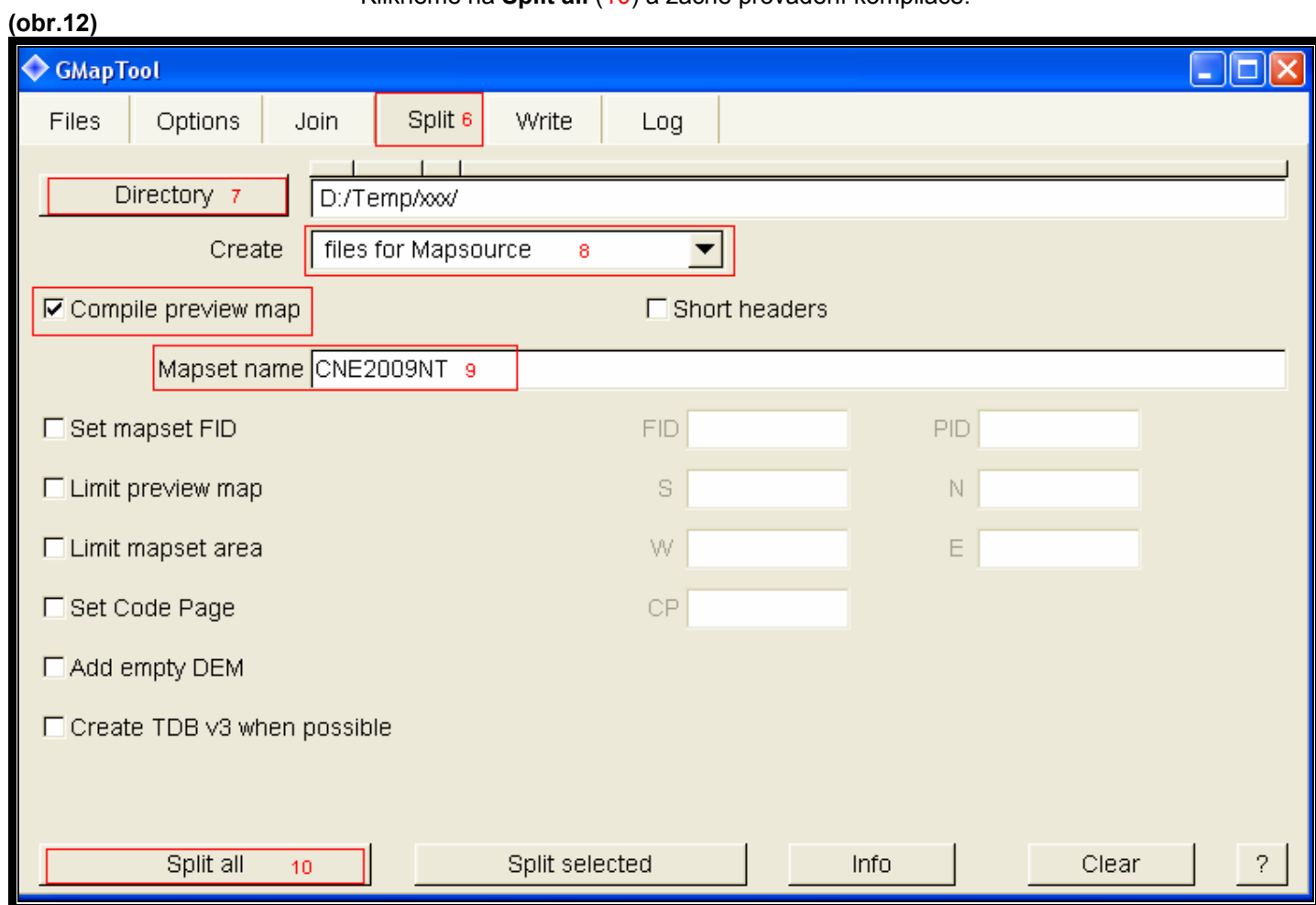
(obr.10)



Klikneme na **(3) Options**, nastavíme na **cGPSmapper (4)**, pokud není nastaveno. Klikneme na tlačítko **(5)**.. a najdeme složku s Cgpsmapper (**obr.2**) otevřeme, označíme **cgpsmapper. Exe** a potvrdíme. Jinak nastavíme tak, jak na (**obr.11**)
 Při některém dalším používání GmapTool už nemusíme hledat za **(5)**.., protože se načte automaticky,
(obr.11) jen nesmíte složku s **cgpsmapper. Exe** v PC nikam přemístit.



Dále klikneme na **Split (6)**. Naskočí toto okno (**obr.12**). Vytvoříme si v PC prázdnou složku. Do této složky program vytvoří instalační soubory pro mapsource. Klikneme na **Directory (7)** a najdeme tuto složku, potvrdíme. V **Create** nastavíme na **files for Mapsource (8)**. Označíme **Compile preview map**. Do **Mapset name (9)** napíšeme jméno mapy. Tohle jméno bude na seznamu map v mapsource po nainstalování. Klikneme na **Split all (10)** a začne provádění kompilace.

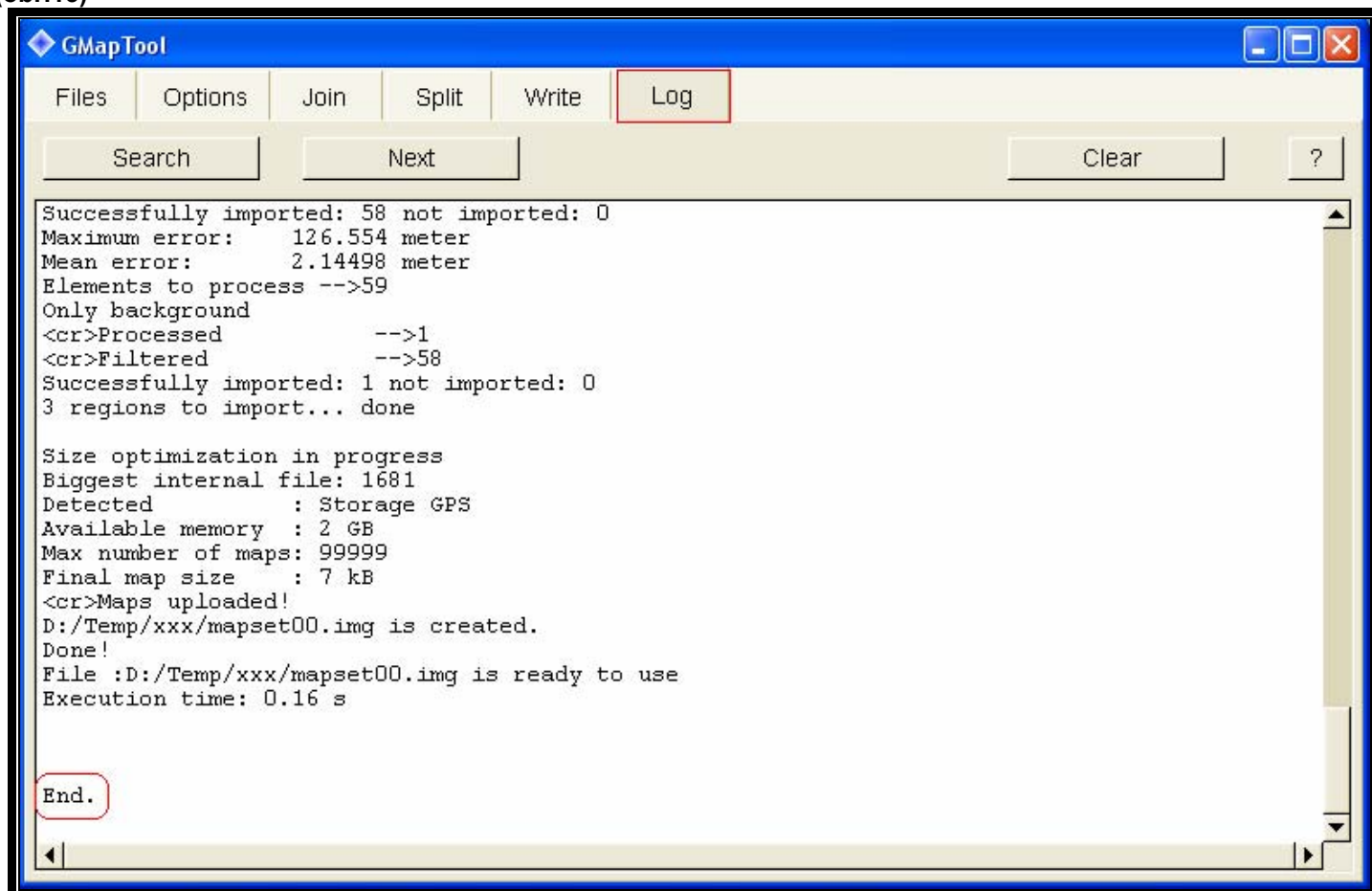


Po kliknutí na **Split all** automaticky naskočí **Log (obr.13)** a my můžeme sledovat provádění kompilace.

Pohled na konec výpisu, že vše proběhlo dobře.

Pokud skončí výpis nějakým errorem, je třeba zkusit provést kompilaci znovu. Klikneme na **Clear (obr.13)** a výpis vymažeme. Vrátime se kliknutím na **Split (6) (obr.12)**. Zkusíme zatrhnout **Set mapset FID** a vepsat číslo mapy do kolonky **FID** (takové, které ještě v mapsource nemáme např. 354) a **PID 1**. Musíme též vymazat obsah složky do které se kompilovalo (**obr.14**). Tahle složka musí být prázdná, jinak to skončí zase errorem. Dále klikneme na **Split all (10) (obr.12)** a tím spustíme program znovu.

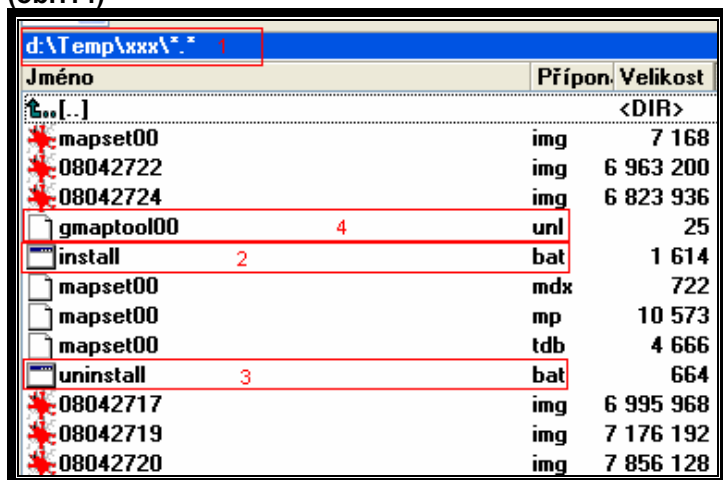
(obr.13)



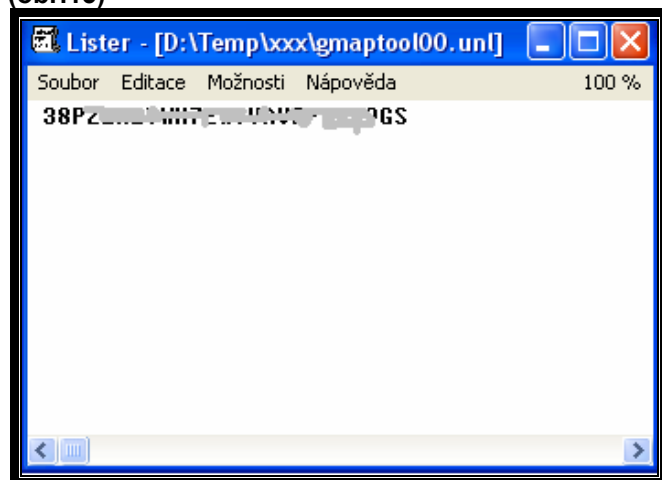
Složka (1) (**obr.14**) a (**obr.12**) **Direktory (7)** do které nám kompilace vytvořila soubory pro mapsource.

Dvojklikem na **install.bat (2)** nainstalujeme mapu do mapsource. Dvojklikem na **uninstall (3)** odinstalujeme mapu z mapsource. Pokud budeme potřebovat mapu v mapsource odemknout, tak v **gmaptool00.unl (4)** nalezneme odemykací klíč. Označíme jedním klikem a dáme **F3 Zobrazit. (obr.15)** Jestli se gmaptool00.unl nevytvoří a budeme potřebovat v mapsource mapu odemknout, tak použijeme klíč dodaný k mapě.

(obr.14)



(obr.15)



Přeji úspěšné Instalace map do MapSource.