

Návod ke stažení a instalaci bodů zájmu do navigace TomTom

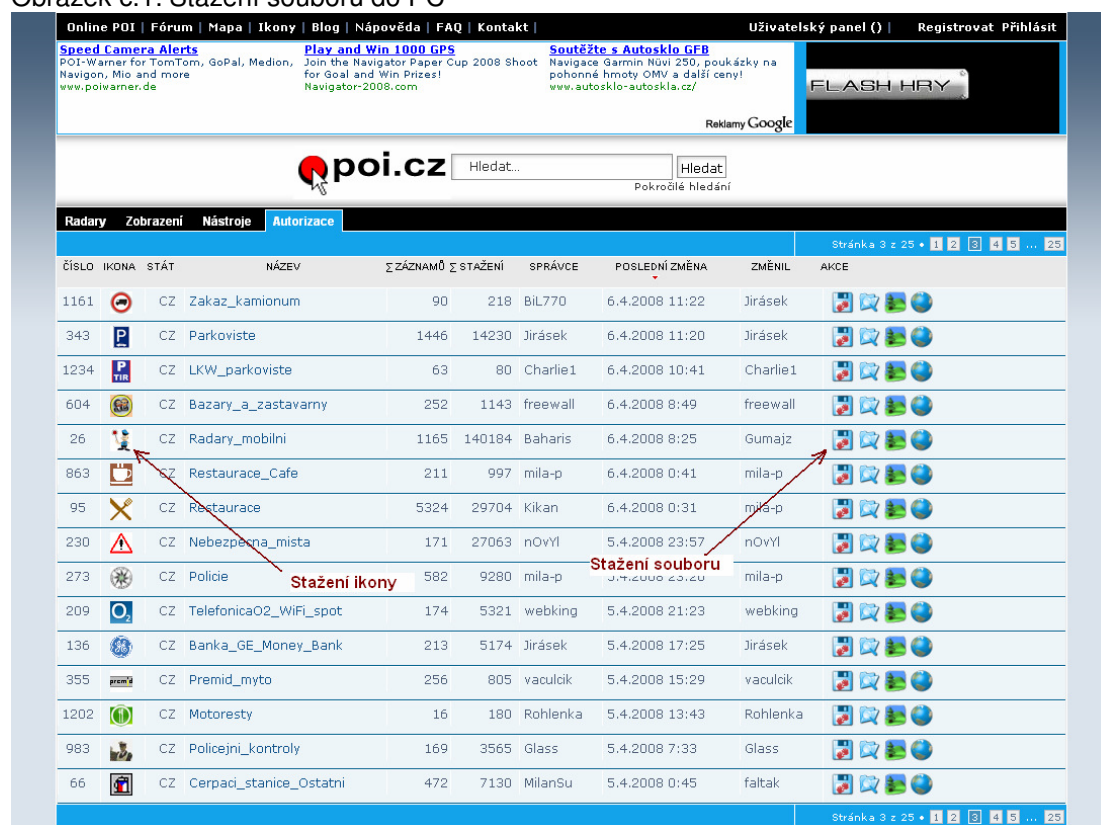
Navigace TomTom umožňuje využití vlastní kategorie Bodů zájmu (BZ), anglicky Points Of Interest. Na webových stránkách www.poi.cz je možno získat velké množství BZ pro Českou a Slovenskou republiku v různých kategoriích. V následujícím textu je popsán postup, jak tyto kategorie BZ stáhnout, uložit do navigace a následně v navigaci využít.

Celý postup je obecný, platí pro všechny druhy navigací TomTom (TomTom GO XXX, TomTom One XXX, navigace v PDA apod.) a pro všechny kategorie BZ. Popis je předveden na čtyřech asi nejsledovanějších kategoriích radarů.

1. Stažení kategorie BZ

Ve svém počítači si vytvořte složku pro ukládání stažených souborů. Na www.poi.cz vyhledejte kategorii, která nás zajímá. Klikněte na obrázek diskety u příslušné kategorie a určete cestu do složky pro stažení. Poté klikněte na obrázek ikony příslušné kategorie a také uložte do příslušné složky. Postup opakujte pro všechny kategorie, o které máte zájem. Vše je naznačeno na obrázku č.1.

Obrázek č.1: Stažení souborů do PC



Obrázek č.2: Složka v PC

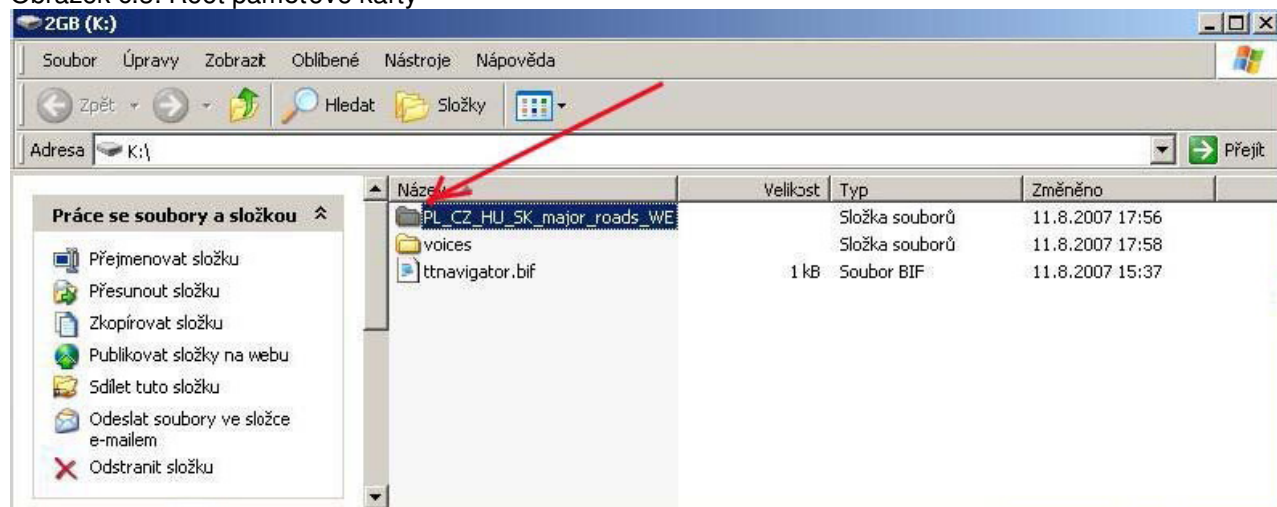
V počítači máte dříve vytvořenou složku, do které jste uložili vybrané kategorie a jejich ikony pro zobrazení v navigaci TomTom (obr.2). Všimněte si, že soubory jednotlivých kategorií BZ mají formát (příponu) *.ov2 a ikony *.bmp. Jejich názvy jsou však identické. Toto je bezpodmínečná nutnost ke korektnímu zobrazení v navigaci TomTom.

Název	Velikost	Typ	Změněno
CZ-Radary_mobilni.bmp	2 kB	Rastrový obrázek	11.8.2007 16:05
CZ-Radary_mobilni.ov2	37 kB	TomTom Binary	11.8.2007 16:03
CZ-Radary_semafory.bmp	2 kB	Rastrový obrázek	11.8.2007 16:05
CZ-Radary_semafory.ov2	3 kB	TomTom Binary	11.8.2007 16:04
CZ-Radary_stacionarni.bmp	2 kB	Rastrový obrázek	11.8.2007 16:05
CZ-Radary_stacionarni.ov2	5 kB	TomTom Binary	11.8.2007 16:05
CZ-Radary_usekove.bmp	2 kB	Rastrový obrázek	11.8.2007 16:05
CZ-Radary_usekove.ov2	4 kB	TomTom Binary	11.8.2007 16:04

2. Uložení kategorie BZ do navigace TomTom

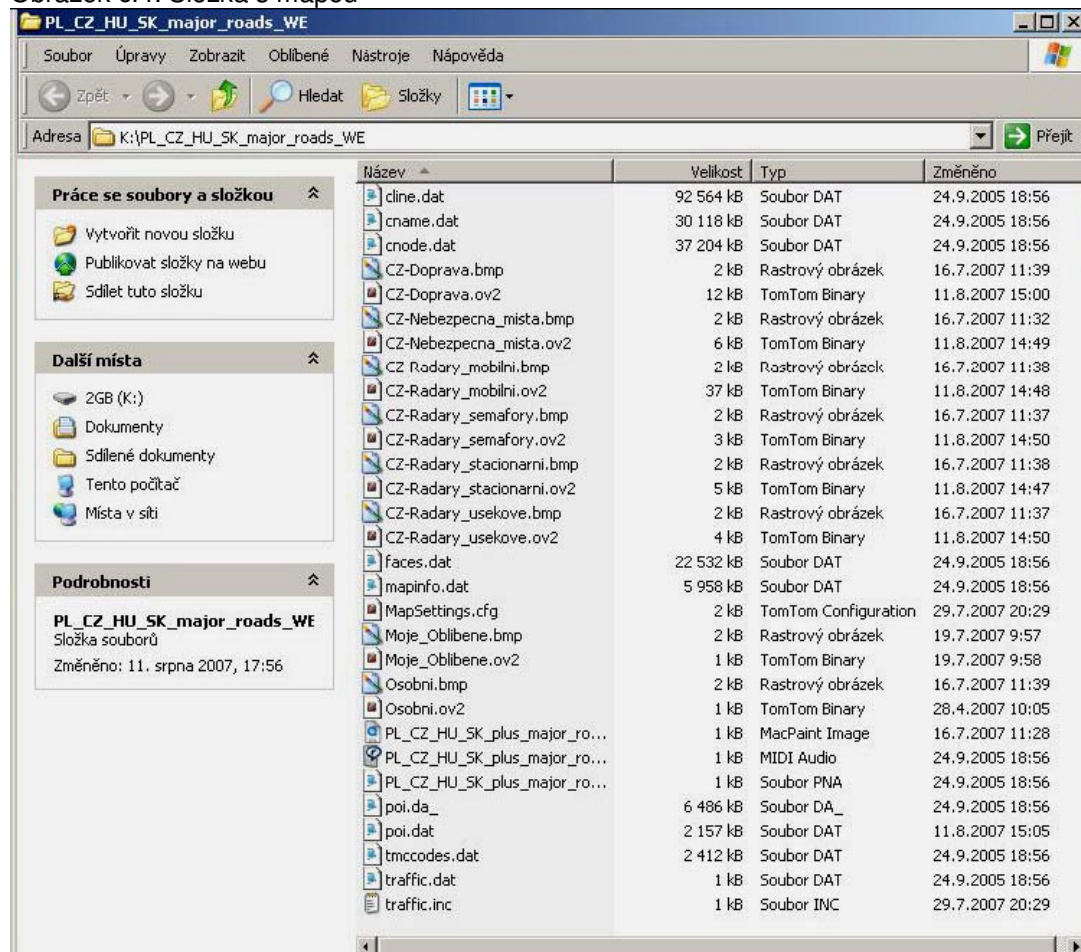
Na paměťové kartě (u navigace TT 910 na harddisku) vyhledejte v rootu (kořenovém adresáři) složku s mapou (obr.3). Její název záleží na Vámi používaných mapových podkladech.

Obrázek č.3: Root paměťové karty



Do této složky nakopírujte všechny stažené soubory (*.ov2 a *.bmp) z PC. Soubory ve složce s mapou budou vypadat přibližně takto (obr.4):

Obrázek č.4: Složka s mapou



3. Zapnutí zobrazení a upozornění na BZ v navigaci TomTom

Zapněte navigaci TomTom, přejděte do nastavení (klepnutím na obrazovku). Klepněte na ikonu **Změnit předvolby** a dále pokračujeme

- pro upozornění na body zájmu (tato funkce je výhodná právě pro upozornění na radary) klepněte na **Správa BZ** a dále **Upozornit na blízky BZ**. Zde vyberte kategorii BZ, nastavte vzdálenost na upozornění, zvukovou výstrahu a další funkcí je **Upozornit pouze na BZ na trase**. Pokud tuto možnost zatrhnete, bude upozornění fungovat pouze při navigování a pro BZ, které leží přímo na trase. Na body BZ, které leží mimo trasu upozornění nebudete. Pokud tuto možnost ponecháte nezatrženou, bude Vás navigace upozorňovat na všechny BZ v okruhu nastavené vzdálenosti od Vaší pozice bez ohledu zda jste navigováni, či zda navigaci používáte pouze jako dynamickou mapu
- pro pouhé zobrazení BZ klepněte na ikonu **Zapnout/vypnout BZ**. V seznamu zatrhněte kategorie BZ, které Vás zajímají. V seznamu jsou i kategorie dodávané výrobcem a uložené v souboru poi.dat.

Zde je dobré upozornit na omezení množství dodatečně stažených kategorií BZ, jejichž zobrazení je možné v navigaci zapnout. Jejich počet se liší dle typu zařízení. Například, u navigací nainstalovaných na PDA je to 32, u TomTom 910 je to 99 kategorií.

Toto omezení je možno obejít vytvořením vlastního souboru poi.dat. Ale to je již jiný problém o kterém se dočtete ve fóru v sekci TomTom - Návod na vytvoření vlastního souboru POI.DAT (<http://www.poi.cz/phpbb/viewtopic.php?f=3&t=35>).

4. Vlastní zvuky upozornění na BZ

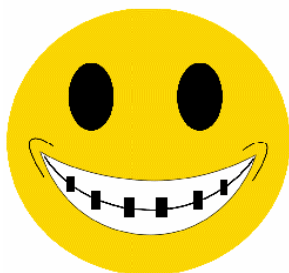
Je možné přiřadit vlastní zvuky pro upozornění na BZ. Celá problematika je popsána také ve fóru na POI.cz v sekci TomTom - Jak přidat zvuky do TT?

(<http://www.poi.cz/phpbb/viewtopic.php?f=3&t=707>) a Nové hlasy pro TT (alternativy k Miloslavovi) <http://www.poi.cz/phpbb/viewtopic.php?f=3&t=817>.

5. Vytvoření a editace kategorie BZ v PC

Je možné také tvořit vlastní kategorie BZ v PC. Úpravu, tvorbu a kontrolu souborů *.ov2 umožňuje free aplikace PoiEdit. Tento program je možné stáhnout ze stránek výrobce <http://www.poiedit.com/downloads.htm>. Jeho používání je jednoduché, řešení případných nejasností můžete hledat na fóru POI.CZ (s využitím funkce Hledání) <http://poi.cz/phpbb/index.php>

Přejeme příjemné využívání navigací TomTom.



© 2007 POI.CZ